

单晶半片太阳能组件

黄山银洽新能源 YinQia SOLAR

515W-550W 单晶

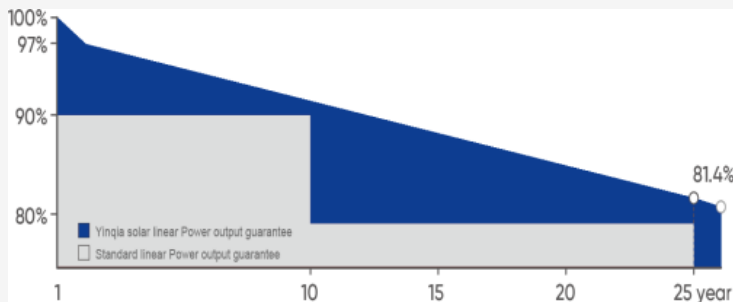
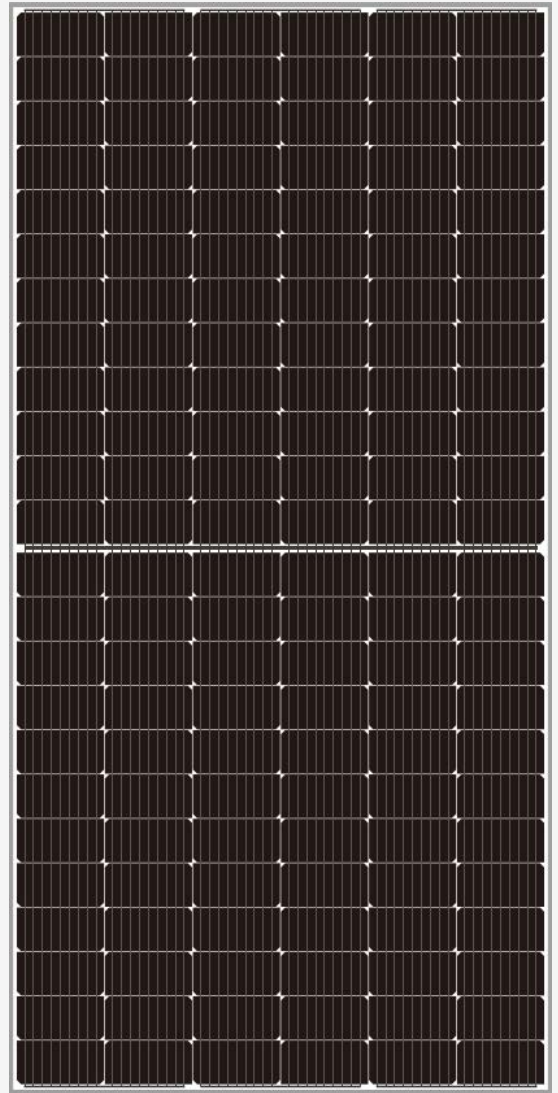
182MM 半片144片排版

特征

- ◆ 高效率电池，优质电池，长期输出优质稳定可靠。
- ◆ 严格的质量控制，满足最高的国际标准。
- ◆ 使用高透光率低铁钢化玻璃，具有优越的钢度和抗冲击性。
- ◆ 独特的框架设计，具有更高的机械强度，便于安装的特性。
- ◆ 先进的封装材料，多层层压，在最恶劣的条件下提供有效的保护。
- ◆ 在高温和低辐照度条件下依旧有突出的电气性能。

应用范围

- ◆ 任何大型或小型并网或离网太阳能电站。
- ◆ 工商业建筑屋顶光伏发电系统。
- ◆ 住宅屋顶光伏发电系统。
- ◆ 任何工商业地面光伏发电系统。
- ◆ 其他工商业应用。



线性功率输出质保

- . ISO9001:2015QMS
- . ISO14001:2015EMS
- . ISO45001:2018OHSMS
- . IEC/EN 61215, IEC/EN 61730 Standard

12
YEARS

材料及
工艺质
保

25
YEARS

线性功
率输出
质保



黄山银洽新能源科技有限公司

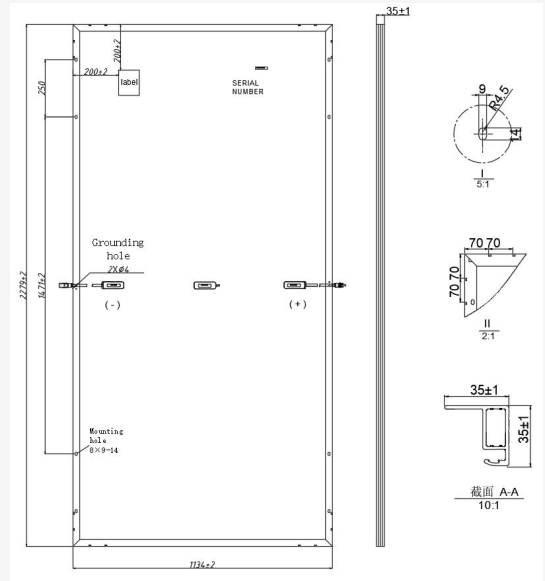
地址：中国·安徽省黄山市黄山区经济开发区秧溪路

电话：+86 559 8515292 | 传真：+86 559 8515296 | sales@yingqiasolar.com

www.yinqiasolar.com

机械参数

| | |
|-------|--------------------|
| 电池片类型 | 单晶 |
| 电池片数量 | 144(6×24) |
| 组件尺寸 | 2279×1134×35mm |
| 组件重量 | 27.5kgs |
| 面板玻璃 | 3.2mm 高透钢化玻璃 |
| 边框 | 银色阳极氧化铝边框 |
| 接线盒 | Ip68 防护(3 个旁路二极管) |
| 线缆 | 4.0mm ² |
| | 300mm 线长可定制 |
| 连接头 | Mc4 兼容 (Mc4原装可选) |
| 机械性能 | 5400Pa |



电性能参数

| 功率等级 | YQVH-515M | | YQVH-525M | | YQVH-535M | | YQVH-540M | | YQVH-550M | |
|------------------|-----------|--------|-----------|--------|-----------|--------|-----------|--------|-----------|--------|
| | STC | NOCT | STC | NOCT | STC | NOCT | STC | NOCT | STC | NOCT |
| 额定功率 (Pmax) | 515W | 386W | 525W | 394W | 535W | 401W | 540W | 405W | 550W | 413W |
| 开路电压(Voc) | 48.81V | 45.76V | 49.08V | 46.04V | 49.38V | 46.38V | 49.53V | 46.55V | 49.83V | 46.89V |
| 短路电流 (Isc) | 13.3A | 11.11A | 13.39A | 11.25A | 13.54A | 11.38A | 13.63A | 11.45A | 13.79A | 11.57A |
| 最大功率点工作电压 (Vmpp) | 40.33V | 37.51V | 40.58V | 37.74V | 40.88V | 38.02V | 41.03V | 38.16V | 41.03V | 38.44V |
| 最大功率点工作电流 (Impp) | 12.77A | 10.3A | 12.95A | 10.43A | 13.1A | 10.55A | 13.17A | 10.61A | 13.3A | 10.73A |
| 组件效率 (%) | 19.9 | | 20.3 | | 20.7 | | 20.9 | | 21.3 | |

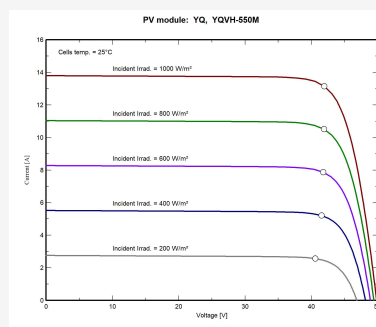
标准测试条件 (STC):辐照度: 1000W/㎡;电池温度: 25℃;空气质量: AM 1.5G

一般测试条件 (NOCT):辐照度: 800W/㎡;电池温度: 25℃;风速: 1m/s;空气质量: AM 1.5G

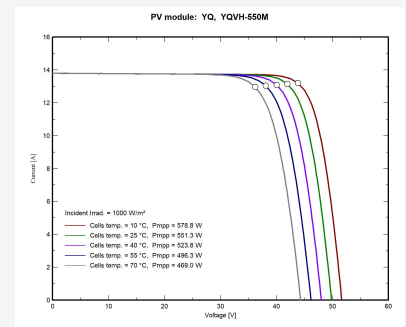
装箱参数

| | | |
|----------|--------------|--------------|
| 集装箱容积 | 20'GP | 40'HQ |
| 每个托盘件数 | 31 | 31+31 |
| 每个集装箱托盘数 | 8 | 10 |
| 每个集装箱组件数 | 248 | 620 |
| 托盘尺寸 | 1214×1138 mm | 2339×1138 mm |
| 每个托盘毛重 | 828Kg | 1753Kg |

I-V曲线



YQVH-550M/I-V



温度系数

| | | | |
|-----------|---------------|-----------------|---------|
| 工作温度 | -40℃ to +85℃ | 电池标称工作温度 (NOCT) | 45±2℃ |
| 最大系统电压 | 1500 DC (IEC) | 额定功率温度系数 | -0.36%℃ |
| 最大保险丝额定电流 | 20A | 开路电压温度系数 | -0.28%℃ |
| 功率公差 | 0/+5W | 短路电流温度系数 | +0.05%℃ |

备注: 由于不断的技术创新、研发和改进,上述技术数据可能会相应修改。银洽有权随时进行此类修改,无需另行通知。